

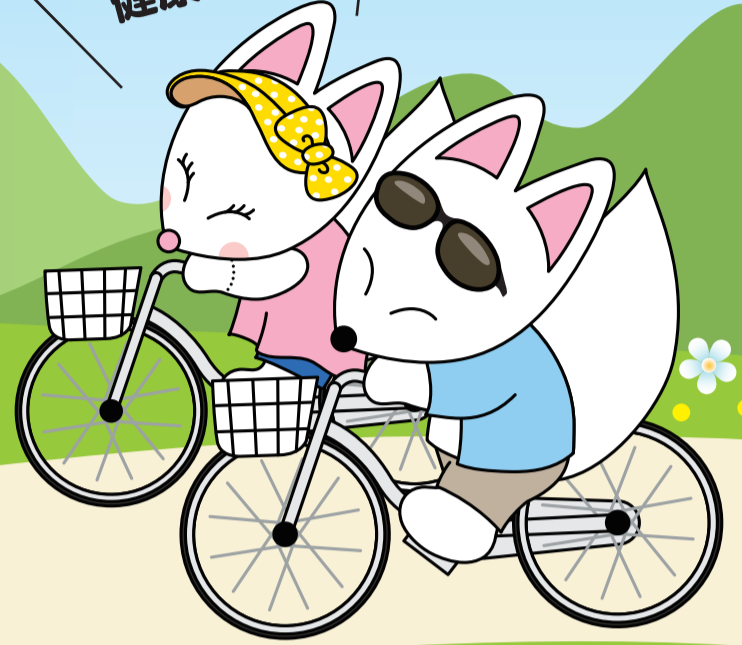
湯田温泉レンタサイクル

のご案内

西の京・山口は、
自転車で巡るのに最適!

湯田温泉の散策や瑠璃光寺五重塔、
一の坂川など、密集した市内の
観光スポットへのアクセスに便利です!

のんびり、
楽しく、
健康的に♪



瑠璃光寺五重塔



電動アシスト自転車

限定5台

レンタル開始になりました

2時間以内 (保険料込) **500円**

1時間(延長) **200円**

【営業時間】

9:00~18:00

【ご利用料金(自転車搭乗保険料込)】

2時間以内300円~

延長料金は100円/1時間

(最大ご利用時間8時間)

湯田温泉旅館協同組合に
加盟の宿泊施設に
お泊まりの方のみ、
(24時間以内)
1日1,000円
でご利用いただけます!

お子様用自転車もあります

【お申し込み・お問い合わせ】

湯田温泉旅館案内所

TEL 083-922-1811

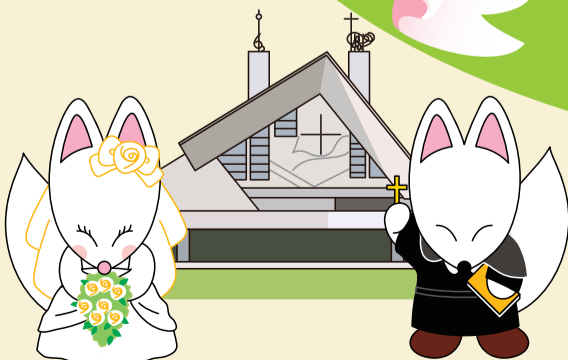
【お願い】

当サービスをご利用になれる場合は、
運転免許証などの本人確認ができる
証明書をご提示ください。

常栄寺 雪舟庭



山口サビエル記念聖堂



交通ルールを守って、安全に山口市内を巡りましょう!

<http://www.yudaonsen.com/>

湯田温泉

検索